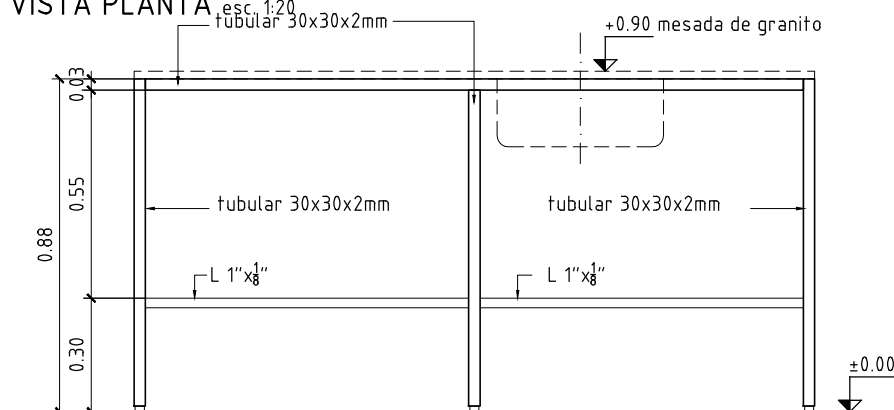
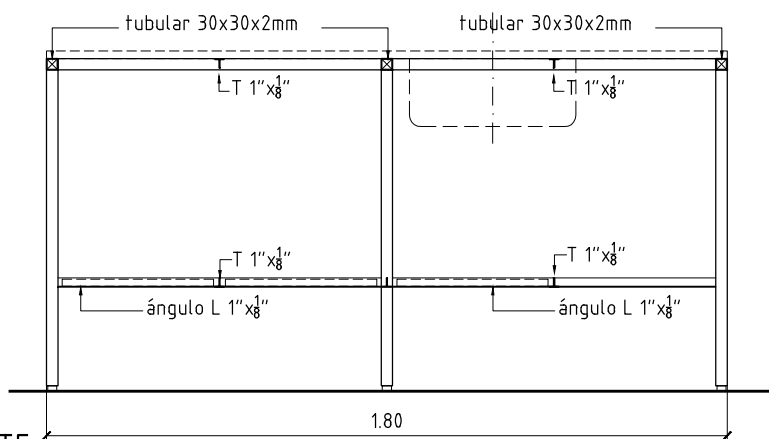


VISTA PLANTA esc. 1:20



VISTA FRONTAL esc. 1:20



CORTE esc. 1:20

MODULOS PARA SOPORTES MESADAS DE GRANITO largo=1.80m

Estructura: patas tubulares de 30x30x2mm, apoyo mesada: tubulares de 30x30x2mm con T intermedias de 1"x1/8"

Soporte estantes: angulos L 1"x1/8" frontal y posterior

Terminación: 2 manos de fondo antioxiado + 2 manos de esmalte sintético blanco satinado s/mc

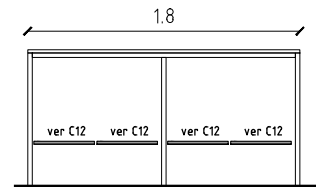
Los módulos van con o sin piletas según se indique en planos de albañilería.

Aquellos que incluyan piletas llevan lengüetas para sujeción en la pared.

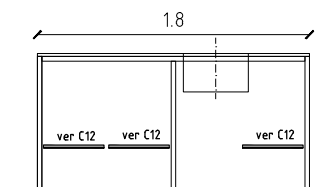
En el bajo mesada los módulos llevarán estantes de mdf con recubrimiento melamínico s/planillas de carpintería

excepto bajo las piletas (ver esquema de ubicación de estantes)

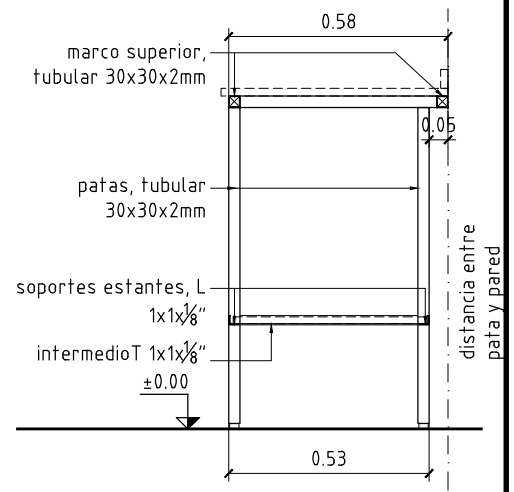
esquema para ubicación de estantes inferiores



módulo sin piletas  
4 estantes inferiores  
0.45x0.51m



módulo con piletas  
3 estantes inferiores  
0.45x0.51



CORTE esc. 1:20

ESCALA 1:20

-

TIPO	H15	CANTIDAD	15	IZQ. DER.	-	UBICACION	Lab.Fisica-Quimica-Biologia 27/30/31
------	-----	----------	----	-----------	---	-----------	--------------------------------------

NOTAS:

Todas las dimensiones serán verificadas en obra

Todas las soldaduras deben estar perfectamente pulidas sin discontinuidades ni rebabas

En el caso de soldar sobre elementos terminados deben rehacerse las 4 capas de terminación

La presupuestación según la siguiente planilla implica la conformidad constructiva por parte del contratista sin perjuicio de la calidad y durabilidad de los trabajos.

Las especificaciones que hacen referencia a marcas de fábrica, número de catálogo y tipos de equipos, elementos, productos y/o materiales de un determinado fabricante, podrán ser sustituidos por otros que posean como exigencia especificaciones y características iguales o superiores en calidad y performance que el indicado.